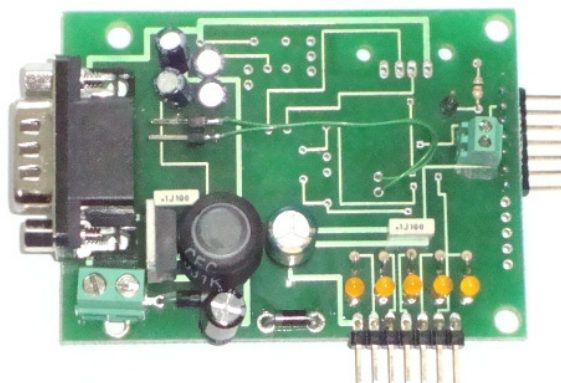


Descrizione e modalità d'uso del modulo pic-sms big-light



1. IL MODULO PIC-SMS BIG-LIGHT

1.1. Descrizione generale

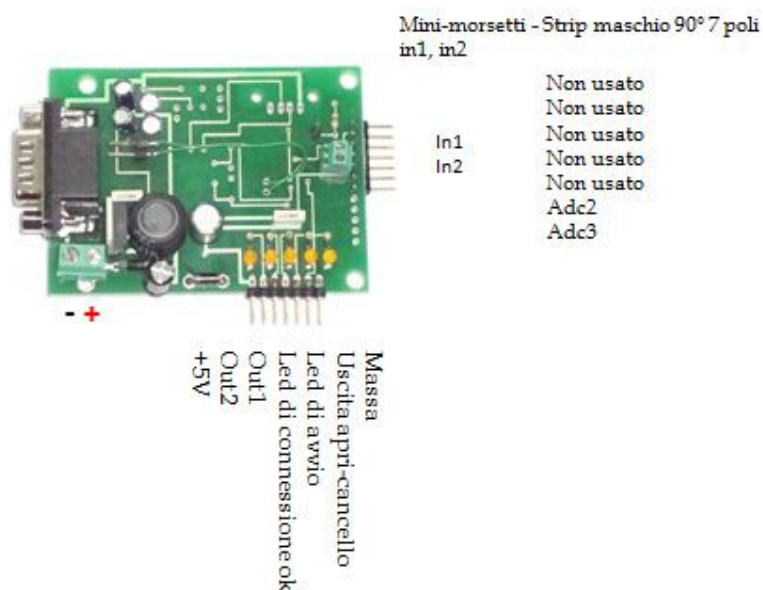
Il pic-sms big-light è un dispositivo basato sullo stesso processore con cui è stata realizzata la versione pic-sms big.

Per la versione light valgono dunque gli stesso comandi disponibili per il modello superiore, con le seguenti limitazioni:

- sono disponibili 3 uscite, out1, out2, apricancello
- sono disponibili 2 (+2 *) ingressi digitali d'allarme, in1 e in2
- sono disponibili 2 ingressi adc, adc3 e adc2

- non è disponibile una memoria da 1000 numeri per la funzione apri-cancello
- non è possibile l'interfacciamento col pc
- gli ingressi digitali ed adc sono accessibili direttamente, senza circuiti di commutazione o attenuazione

(* sul circuito sono presenti due fili volanti per la riprogrammazione del processore, possono essere eliminati o tenuti isolandoli o usati come ingressi digitali d'allarme in3 e in4).



Per la descrizione completa del prodotto, dei comandi e delle modalità di connessione ed uso, fare riferimento al manuale della versione pic-sms big.